

ESG Factsheet

Stand: 31.01.2026

Gegenstand dieses Dokuments sind Nachhaltigkeitsinformationen zu diesem Finanzprodukt. Für Informationen über die berücksichtigten Umweltziele lesen Sie bitte aufmerksam die Nachhaltigkeitsinformationen des Herstellers. Der Grundsatz „Vermeidung erheblicher Beeinträchtigungen“ findet nur bei denjenigen dem Finanzprodukt zugrunde liegenden Investitionen Anwendung, die die EU-Kriterien für ökologisch nachhaltige Wirtschaftsaktivitäten berücksichtigen. Die dem verbleibenden Teil dieses Finanzprodukts zugrunde liegenden Investitionen berücksichtigen nicht die EU-Kriterien für ökologisch nachhaltige Wirtschaftsaktivitäten.

Nordea 1 - Global Stable Equity Fund BP-EUR

ISIN / WKN	LU0112467450 / 591135
Emittent / Hersteller	Nordea Investment Funds S.A.
Benchmark	-
EU-Offenlegungskategorisierung*	Artikel 8 Einstufung nach Verordnung (EU) 2019/2088 über nachhaltigkeitsbezogene Offenlegungspflichten im Finanzdienstleistungssektor (SFDR)
PAI Berücksichtigung**	Ja, für folgende Kriterien: Treibhausgas-Emissionen; Wasser; Abfälle; Biologische Diversität; Soziale und Arbeitnehmerbelange
Verkaufsprospekt	https://ergo-versicherung-at.stg.tools.factsheetslive.com/produkt/LU0112467450/vkp/
SFDR vorvertragliche Informationen***	https://ergo-versicherung-at.stg.tools.factsheetslive.com/produkt/LU0112467450/sfdrpc
SFDR regelmäßige Informationen***	https://ergo-versicherung-at.stg.tools.factsheetslive.com/produkt/LU0112467450/sfdrpd
SFDR Website Informationen***	https://ergo-versicherung-at.stg.tools.factsheetslive.com/produkt/LU0112467450/sfdrwd
ESG-Fokus	-
Aktualisierung durch Hersteller	17.12.2025

* Artikel 6: Finanzprodukte, die weder ökologische und/oder soziale Merkmale bewerben, noch nachhaltige Investitionen anstreben; Artikel 8: Finanzprodukte, die ökologische und/oder soziale Merkmale bewerben, und die Unternehmen, in die investiert wird, wenden Verfahrensweisen einer guten Unternehmensführung an; Artikel 9: Finanzprodukte, die nachhaltige Investitionen anstreben.

** PAI (Principle Adverse Impact) sind die negativen Auswirkungen von Investitionsentscheidungen auf Nachhaltigkeitsfaktoren.

*** SFDR - Sustainable Finance Disclosure Regulation (Offenlegungsverordnung)

Mindestanteil von nachhaltigen Anlagen nach SFDR



30,00 %

ESG Factsheet

Stand: 31.01.2026

Anlagestrategie

Anlageziel Der Fonds strebt langfristiges Kapitalwachstum für seine Anteilsinhaber an. **Anlagestrategie** Das Managementteam wählt bei der aktiven Verwaltung des Fondsportfolios Unternehmen aus, die seiner Ansicht nach überdurchschnittliche Wachstumsaussichten und Anlagemerkmale bieten. **Anlagepolitik** Der Fonds investiert vorwiegend in Aktien von Unternehmen weltweit. Insbesondere legt der Fonds mindestens 75% seines Gesamtvermögens in Aktien und aktienähnlichen Wertpapieren an. Der Fonds wird (über Anlagen oder Barmittel) in anderen Währungen als der Basiswährung engagiert sein. **Derivate:** Der Fonds kann Derivate zu Absicherungszwecken (Risikoreduzierung), zur effizienten Portfolioverwaltung und zur Erzielung von Anlageerträgen einsetzen. **Einsatz von Total Return Swaps** Keiner erwartet **Techniken und Instrumente Einsatz:** Keiner erwartet **Benchmark** 70% MSCI World Index (Net Return) und 30% EURIBOR 1M (währungsbereinigt). **Verwendung der Benchmark** Die Benchmark dient ausschließlich zum Performancevergleich, und die Auswahl der Wertpapiere obliegt allein dem Anlageverwalter. Die Risikomerkmale des Fondsportfolios können eine gewisse Ähnlichkeit zu denen der Benchmark aufweisen. Der MSCI World Index (Net Return) und der MSCI World Minimum Volatility Index (Net Return) dienen ausschließlich zum Risikovergleich. Die Risikomerkmale des Fondsportfolios weisen eine gewisse Ähnlichkeit mit denen der Benchmarks auf. **Verantwortungsbewusste Anlagen** Der Fonds bewirbt ökologische und/oder soziale Merkmale gemäß Artikel 8 der EU-Verordnung über nachhaltigkeitsbezogene Offenlegungspflichten im Finanzdienstleistungssektor (SFDR). Der Fonds investiert zum Teil in nachhaltige Investitionen. Der Fonds berücksichtigt die wichtigsten nachteiligen Auswirkungen auf Nachhaltigkeitsfaktoren. Weitere Informationen finden Sie im Fondsprospekt und auf www.nordea.lu. **Rücknahme und Handel:** Anleger können ihre Fondsanteile auf Anfrage täglich zurückgeben.

Rechtliche Informationen

Die offengelegten ESG-Informationen werden der cleversoft GmbH von der genannten Kapitalanlagegesellschaft (Hersteller) und Scope Fund Analysis zur Verfügung gestellt. Die ESG-Informationen werden von Cleversoft GmbH mit größtmöglicher Sorgfalt erstellt, regelmäßig geprüft und aktualisiert. Trotz aller Sorgfalt können sich die Informationen inzwischen verändert haben oder auf fehlerhaften Daten Dritter basieren.

Die ERGO Versicherung AG und cleversoft GmbH können keine Gewähr für die Richtigkeit, Vollständigkeit und Aktualität der ausgewiesenen Daten übernehmen.

Sind im ESG Factsheet zu einzelnen Fragen noch Antworten offen, finden Sie das aktualisierte Dokument unter dem genannten Link (<https://ergo-versicherung.at/fonds>), sobald die KAG diese fehlenden Informationen zur Verfügung gestellt hat.

Außerdem können die Informationen, insbesondere auch aufgrund von Anpassungen in der Anlagestrategie sowie der zugrundeliegenden rechtlichen Bestimmungen, künftigen Änderungen unterliegen.

Die in dem ESG Dokument bereitgestellten Informationen stellen keine Aufforderung zur Veranlagung in einen Fonds dar. Die in der Vergangenheit erzielten Erfolge sind keine Garantie für die zukünftige Entwicklung der Veranlagung. Das Risiko aus der Veranlagung trägt der Versicherungsnehmer.

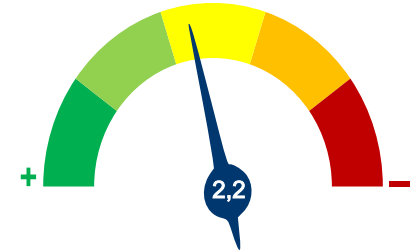
ERGO Versicherung AG (Medieninhaber), ERGO Center, Businesspark Marximum/Objekt 3, Modecenterstraße 17, 1110 Wien.

ESG Factsheet

Stand: 31.01.2026

Nordea 1 - Global Stable Equity Fund BP-EUR

Das Scope ESG-Rating basiert auf 15 Haupt- und 88 Sub-Ausschlusskriterien. Aus der erreichten Prozentzahl für die verwendeten Ausschlusskriterien ergibt sich eine Bewertung für jede der drei Dimensionen (E)nviromental, (S)ocial und (G)overnance. Die endgültige Bewertungskennzahl berechnet sich abschließend aus der prozentualen Verteilung aller Ausschlusskriterien über die drei ESG-Dimensionen als Gewichtungsfaktor hinweg. Die Skala reicht von null bis fünf, wobei fünf die bestmögliche Bewertung darstellt.



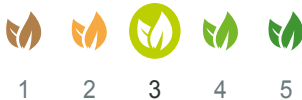
Scope ESG-Rating

[Information zum Scope ESG-Rating](#)

Scope ESG-Rating Skala von 0 bis 5
(0 = schlechtester Wert, 5 = bester Wert)



Umwelt



Soziales



Unternehmensführung

Keines der Ausschlusskriterien wurde berücksichtigt.

Welche Nachhaltigkeitskriterien werden mit einbezogen?

ESG-Reporting	Nein	Engagement	Ja
ESG-Research	Ja	Ausschlusskriterien	Ja
Best-of-Class	Nein	Best-in-Class	Nein
Themenansatz	Nein		

Quelle: Scope Fund Analysis

Sind bestimmte Investitionen ausgeschlossen?

Umwelt		Soziales		Unternehmensführung	
<ul style="list-style-type: none"> • Automobilindustrie • Chemie • Gentechnik • Kernkraft • Fossile Energieträger • Luftfahrt • Umweltschädliches Verhalten 	<ul style="list-style-type: none"> Nein Nein Nein Nein Ja Nein Nein 	<ul style="list-style-type: none"> • Menschenrechtsverstöße • Arbeitsrechtsverstöße • Pornographie • Suchtmittel • Tierschutzverstöße • Waffen / Rüstung 	<ul style="list-style-type: none"> Ja Nein Nein Nein Nein Ja 	<ul style="list-style-type: none"> • Verstoß gegen Global Compact • Unzulässige Geschäftspraktiken 	<ul style="list-style-type: none"> Nein Nein

Quelle: Scope Fund Analysis

ESG-Glossar

Ausschlusskriterien - Ein Ansatz, bei dem bestimmte Investments oder Investmentklassen aus dem Investmentuniversum ausgeschlossen werden.

Best-in-Class - Auswahl oder Gewichtung der sich am besten entwickelnden Unternehmen oder Assets auf Grundlage einer ESG-Analyse innerhalb eines bestimmten Investment-Universums.

Best-of-Class - Anlagestrategie, nach der auf Basis von ESG-Kriterien die besten Unternehmen über sämtliche Branchen und Kategorien hinweg ausgewählt werden.

Engagement - Langfristiger Dialog von Investoren und Unternehmen mit dem Ziel, die Unternehmensführung unter Berücksichtigung von sozialen, ethischen und ökologischen Kriterien zu gewinnen.

ESG-Kriterien - Englisch für Environmental, Social and Governance - Umwelt, Soziales und gute Unternehmensführung. Bezieht sich auf ein breites Spektrum nicht-finanzieller Indikatoren für die Nachhaltigkeitsfonds.

ESG-Reporting - Die Offenlegung nicht-finanzieller Kennzahlen und Informationen zu ESG-Kriterien auf Fonds- und Unternehmensebene.

ESG-Research - Spezialisierte Research-Anbieter bieten Analysen zu Staaten und Unternehmen unter Berücksichtigung der Kriterien Umwelt, Soziales und Unternehmensführung (ESG) an. Materielle im Rahmen der klassischen Finanzanalyse vernachlässigte ESG-Risiken und Chancen werden identifiziert und bewertet.

Global Compact - Der UN Global Compact (Globaler Pakt der Vereinten Nationen) verpflichtet Unternehmen zur Einhaltung sozialer und ökologischer Mindeststandards. Wichtige Prinzipien des UN Global Compact sind Menschenrechte, Vereinigungsfreiheit, Abschaffung von Zwangs- und Kinderarbeit, Umweltschutz und Korruptionsbekämpfung.

Themenansatz - Investitionen in Themen oder Assets, die mit der Förderung von Nachhaltigkeit zusammenhängen. Thematische Fonds haben ESG-Themenschwerpunkte, z. B. Klimawandel und Ökoeffizienz.